

Jornada a Campo IPCVA- Ibarreta Formosa

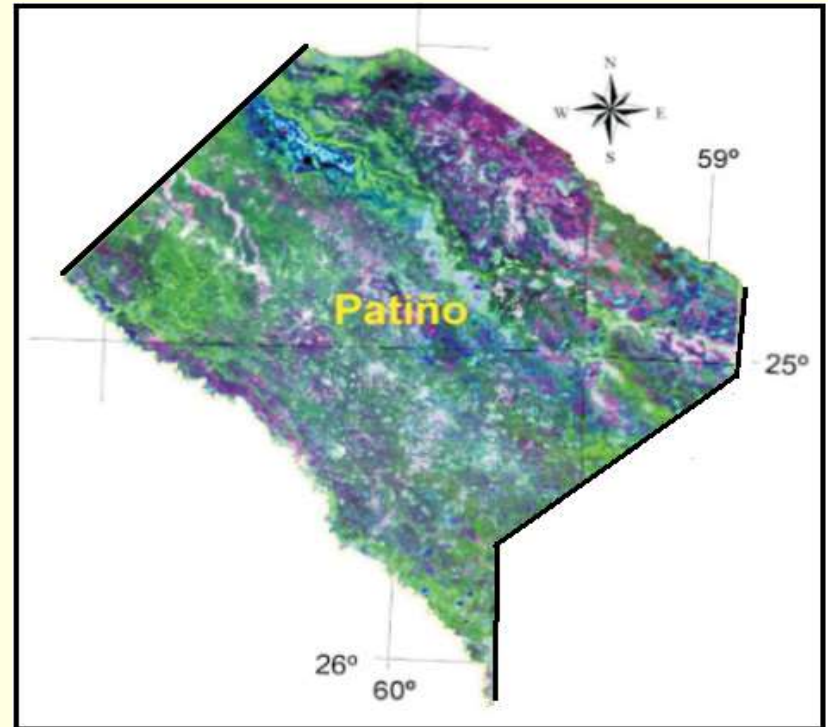
Establecimiento Ganadero "SAN PEDRO"

Lamuedra Fernando, Scarpatti Martin y Welsh Augusto



Ubicación Geografica

FORMOSA



72.066 km2

Introducción

Características Región Central Sur

- Temperaturas

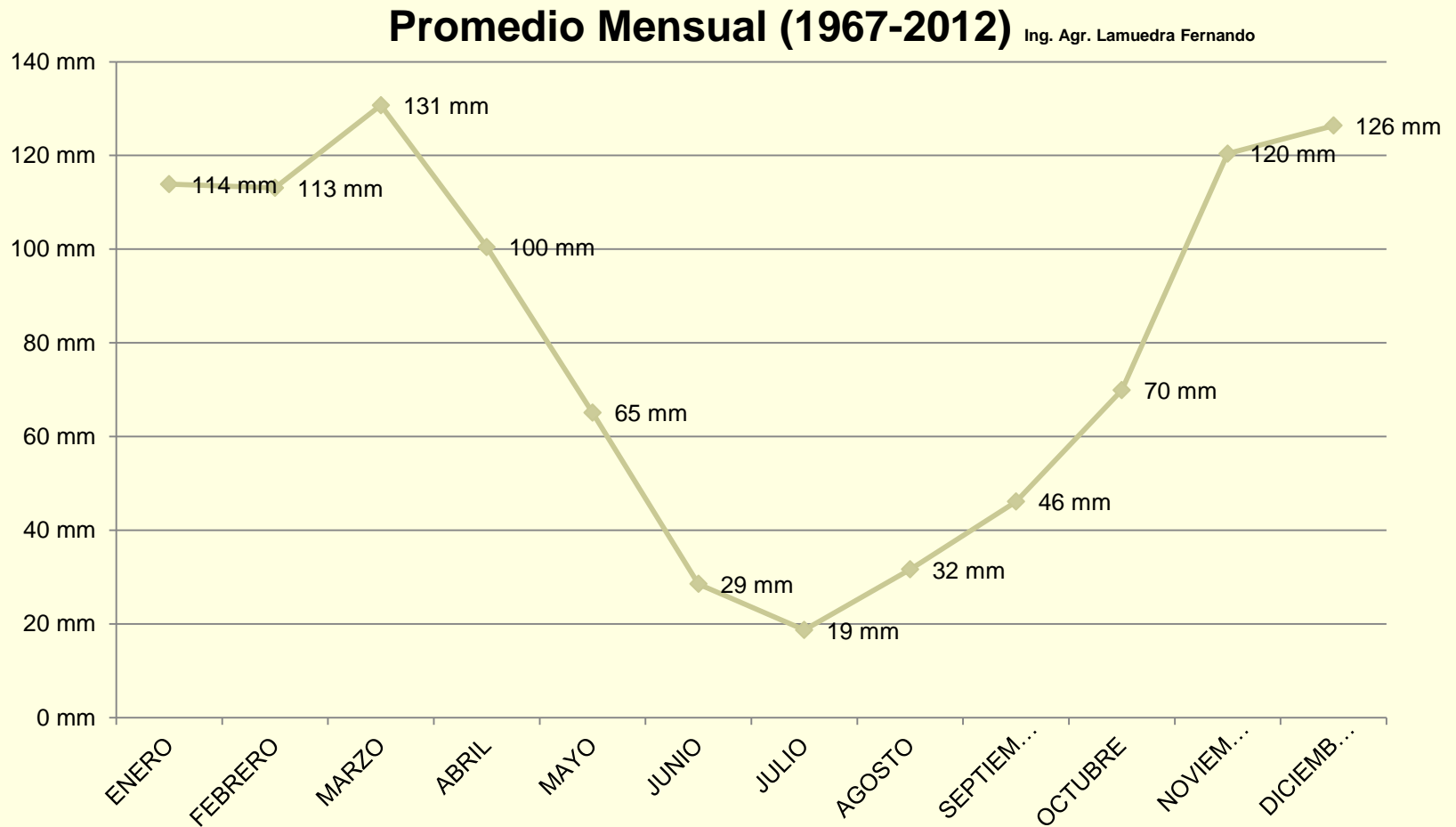
- Media anual: **23°C**
- Máxima absoluta: **45°C**
- Mínima Absoluta: **-5°C**

- Frecuencia de Heladas **3 a 4**

(Promedio anual, ocurriendo en los meses de junio – agosto).

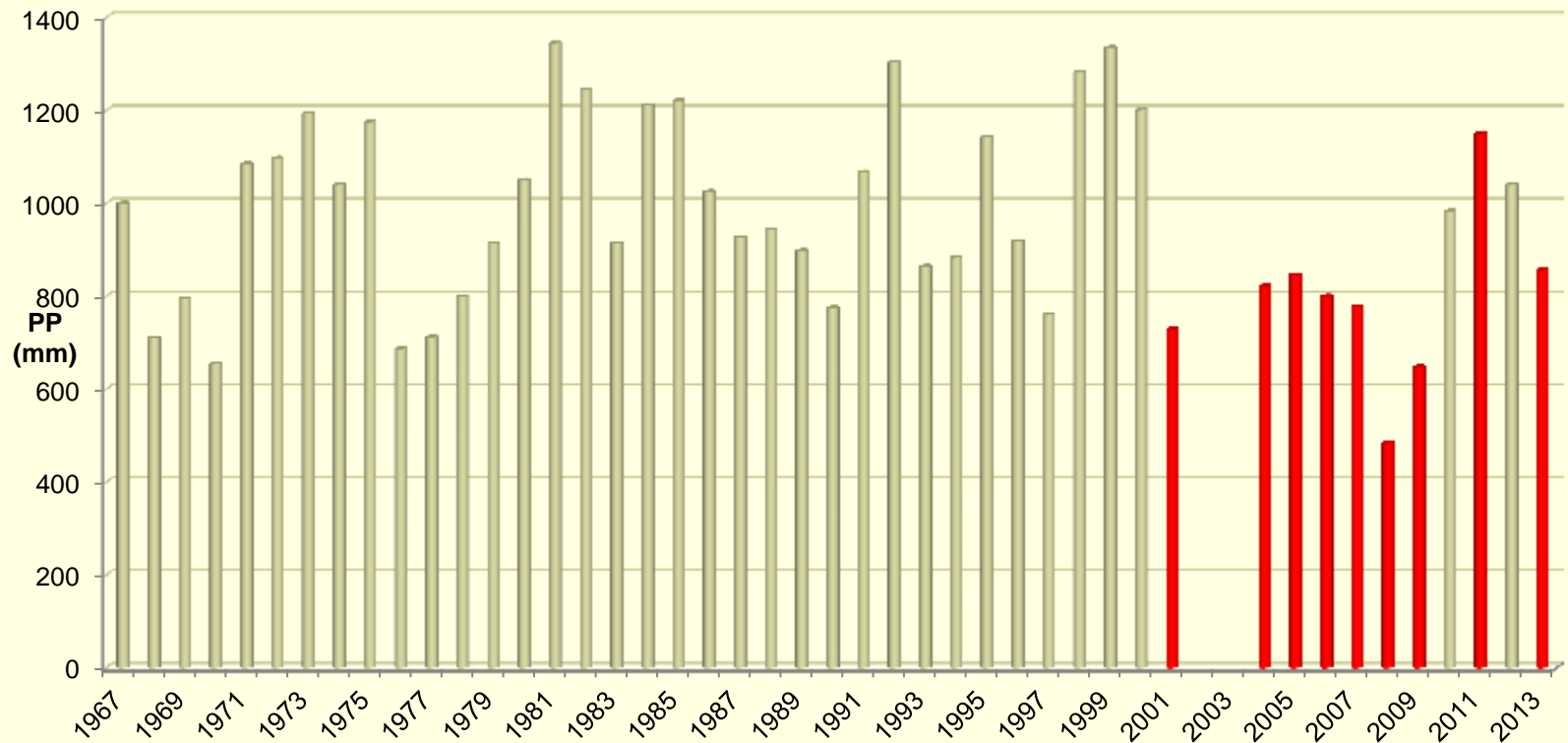
- Régimen Pluviométrico: **900 mm**

Distribución anual de Precipitaciones



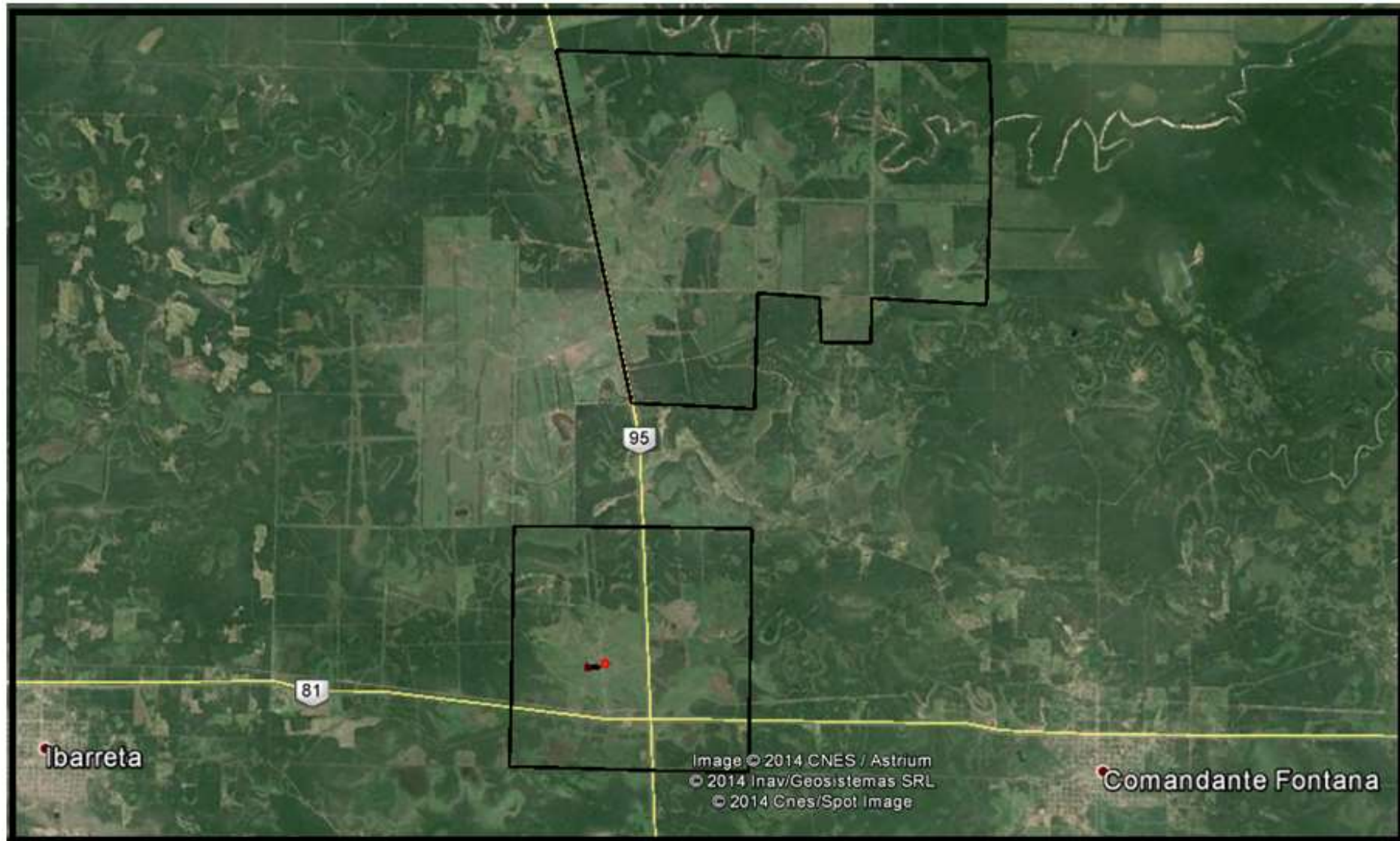
Registro Historico (1967-2013)

PP Acumulada mm - Ibarreta (Registro 1967 - 2013) Ing Agr Lamuedra Fernando





SAN PEDRO



Superficie: 7800 ha.



ESTABLECIMIENTO SAN PEDRO				
7.800 ha	Sup de Esteros, lagunas		1.400 ha	
	Sup. de montes		2.500 ha	
	Sup de Pastura (1500 ha)	Pasto Estrella (<i>Cynodon plectostachium</i>)		800 ha
		Gatton Panic (<i>Panicum maximun</i>)		600 ha
		Otras		100 ha
	Campo Natural		2.500 ha	
Carga Animal (Cabezas/hectareas)			0,3 Cab/ha	
Carga Animal (Periodo de Deficit) (Con Suplementacion)			0,25 Cab/ha	



ALIMENTACION

- BASE FORRAJERA
 - Campo Natural.
 - Pasturas megatermicas: 1500 has.
- Suplementación estratégica (Proteica) del 1% durante los días de invierno.
- Silvopastoril (algarrobo) incorporación de nitrógeno, aporte proteico de la chaucha. A futuro se puede explotar la madera.
- Proceso de incorporación de agricultura para generación de reserva.

CATEGORIAS	Kg Promedio
Vacas	400
Vaquillonas	330
Terberos	190
Ternas	190
Novillos	380
Toros Grandes	650
Toritos	450
Novillitos	240



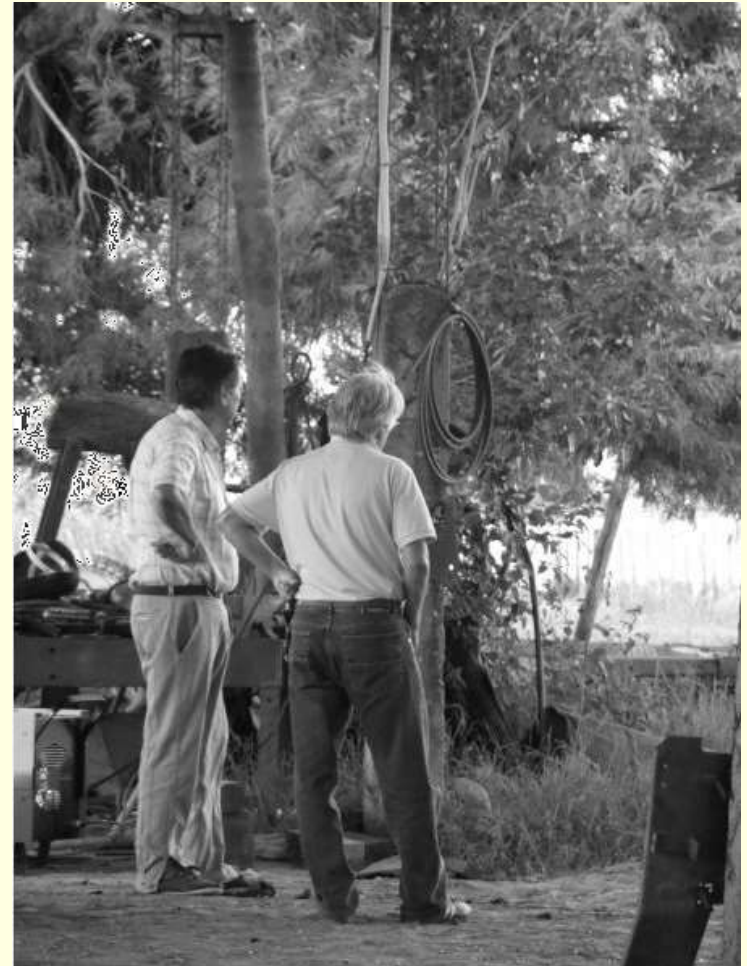
Organización de la empresa

- **Empresa Familiar**

(Sentido de pertenencia)

- **Diversificada y complementada**

(Rubros Combustibles y Lubricantes, fertilizantes y agroquímicos y Cría de terneros)



Visión

- Desarrollar una cabaña con genética de punta.
- Explotar el potencial de la genética en el rodeo de cría.
- Controlar y capacitar a nuestro personal. Inculcar a la familia y el personal sobre el sacrificio diario que realizaron nuestros antecesores.

Valores

- Honestidad
- Solidaridad
- Ambiente familiar
- Pertenencia
- Respeto
- Ética comercial

Desarrollo de la empresa.

- Diversificación: diferentes rubros.
- Genética: Raza BRAFORD
- Nuevas tecnologías: IA, Manejo Reproductivo, pasturas megatermicas, reservas forrajeras, entre otras.

.

Objetivos:

- Incorporación de superficie agrícola asociada a la ganadería (reservas).
- Aumento de la oferta forrajera. (pasturas implantadas, verdeos, etc)
- Manejo del agua. (cosecha, acopio, agua superficial)
- Generación y manejo de información mas precisa.

MUCHAS GRACIAS!!!

